

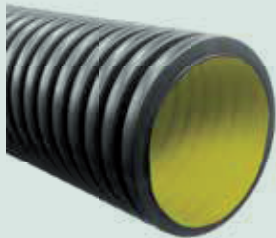


PoliRoll 750 N

Tubi corrugati in HDPE a doppia parete

per passaggio cavi

Tubo corrugato in polietilene a doppia parete (liscia internamente e corrugata all'esterno), adatto per la protezione di cavi elettrici resistenza a compressione superiore a 750 N. Disponibile in barre da 6 metri. Colori: esterno grigio, interno giallo.



PoliRoll-Barre 750 - Cavidotto 750 N **Barre** da 6 m (Ø110 / Ø125 / Ø160 / Ø200)

DN/OD	110	125	160	200
€/m	7,45	8,59	12,50	18,82

Prezzi comprensivi di un manicotto di giunzione
Tolleranza lunghezze ± 2%

Prodotto conforme alla normativa
con resistenza alla compressione >750N
Certificato da:
Istituto Italiano dei Plastici IIP
Istituto Italiano del Marchio di Qualità IMQ
Remade in Italy

CEI EN 61386-24



PoliRoll-Dren


Tubi corrugati in HDPE a doppia parete

per drenaggio

Tubo corrugato in polietilene, fessurato adatto per il drenaggio delle acque. Presenta una doppia parete, liscia internamente e corrugata esternamente. È adatto per essere interrato, resiste ad una compressione superiore a 300 N. Disponibile in rotoli e in barre, nei colori nero, parete esterna, e verde, parete interna. Altre colorazioni sono disponibili su richiesta.



Colori disponibili:

 Nero/Nero

 Nero/Verde

Colori su richiesta:

 Verde/Verde



PoliRoll - Dren Fessurazione standard Doppio strato: corrugato esterno - liscio interno

DN/OD	40	50	63	75	90	110	125	160	200
€/m	-	-	-	3,39	3,84	4,79	5,98	9,93	17,45



PoliRoll - Dren Sport Diam. 90 FESSURATO 270° - Altri diametri FESSURATI 180° Doppio strato: corrugato esterno - liscio interno

DN/OD	40	50	63	75	90	110	125	160	200
€/m	-	-	-	-	5,30	6,23	7,77	12,44	22,80

Rotoli da 50 m ad esclusione del Ø 200 fornito in rotoli da 25 m

Barre da 6 m (Ø 110 / Ø 125 / Ø 160 / Ø 200)

DN/OD	40	50	63	75	90	110	125	160	200
€/m	-	-	-	-	-	5,65	7,05	11,76	19,63

Prezzi comprensivi di un manicotto di giunzione
Tolleranza lunghezze ± 2%



Sambeplast s.r.l.
Corso Vittorio Veneto, 132
San Benedetto dei Marsi (AQ)
Tel. 0863.86333 - 0863.86422

*AZIENDA CERTIFICATA
UNI EN ISO 9001:2015
UNI EN ISO 14001:2015*

*info@sambeplast.it
www.sambeplast.it*

